

- プラスチック原料に含まれる金属混入物は、プラスチック業界において機械の稼働停止や品質不良を最も頻繁に引き起こす原因の一つです。
- そのため、樹脂及びコンパウンドメーカーにとって、金属混入物に対する品質管理を行うことが重要です。
- これにより、安定した製品品質が確保され、クレームの防止や返品に伴う高額なコストの削減が可能になります。



樹脂およびコンパウンド製造で使用される金属除去装置は、以下の要件を満たす必要があります。

- ・ 大口径パイプ内でも微細な金属混入物を検出できること。
- ・ 頻繁な色や原料の変更に対応できること。
- ・ 簡単かつ迅速に清掃が可能なこと。
- ・ 摩耗性のある原料にも対応できること。

メリット

RAPID PRO-SENSE 6金属除去装置は、コンパウンドメーカーの品質管理、プロセスの信頼性、経済効率をサポートします。

品質管理

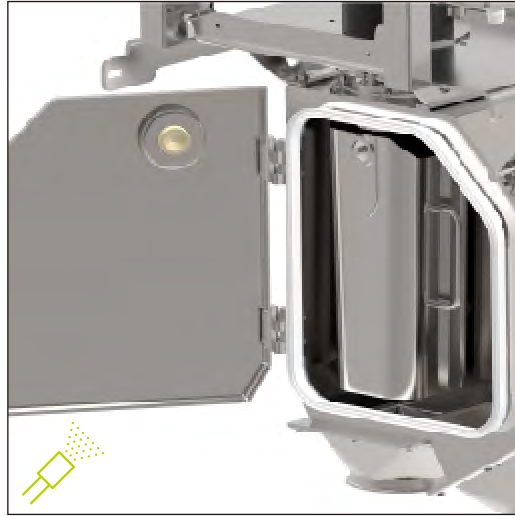
- ・一貫した製品品質の確保
- ・金属混入によるクレームの防止
- ・ログ機能によるトレーサビリティの提供

プロセスの信頼性

- ・複雑な設置環境でも確実に迅速な清掃が可能
- ・再現性のある清掃プロセス

経済効率

- ・短時間での清掃による稼働時間の増加
- ・手作業の負担を軽減



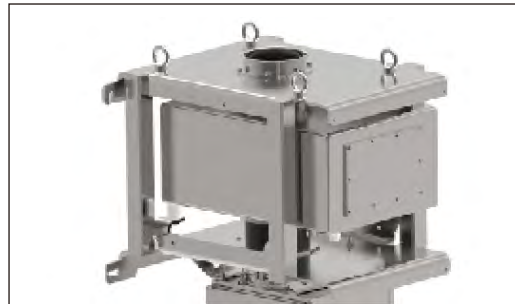
工具不要の清掃と簡単にメンテナンスが可能な排出ユニット。
 オプション：洗浄ノズルによる自動清掃

用途

- ・自由落下輸送ラインでの原材料の検査
- ・樹脂やフレーク状プラスチックの受入検査
- ・出荷時の品質管理(例：充填ステーション)

特徴

- ・最高レベルの検出精度
- ・呼び径：50 mm ~ 250 mm
- ・工具不要で開閉および清掃可能な排出ユニット
- ・オプション：洗浄ノズルによる自動清掃機能
- ・製品に接触する部分にシーリングガスケットなし(シリコンフリー)
- ・使いやすさ：ログ機能を備えたGENIUS ONE制御ユニット
- ・耐摩耗設計のオプション対応
- ・標準搭載のEthernetインターフェース(IoT対応)



HRF技術(高解像度周波数)による最高レベルの検出精度

SESOTECのサービス

ご利用可能なメンテナンスパッケージやサービス内容については、お気軽にお問い合わせください。



安全性 経済効率 パフォーマンス 満足度



5インチカラータッチスクリーンを搭載した電子制御ユニット
 GENIUS ONE(Industry 4.0対応 / IoT対応)

